



# Farmacotherapie bij acute manie

Neelke Elstins

Psychiater (HIC-IHT & SMC Rielerenk)

# Inhoud

- Beschikbare middelen en toepassing
- Somatische aspecten
- Dwangbehandeling



# Beschikbare middelen

## Stemmingsstabilisatoren

- Lithium
- Valproïnezuur (Depakine)
- (Carbamazepine)

## Antipsychotica

- Haloperidol
- Olanzapine
- Quetiapine
- Risperidon

## Benzodiazepinen

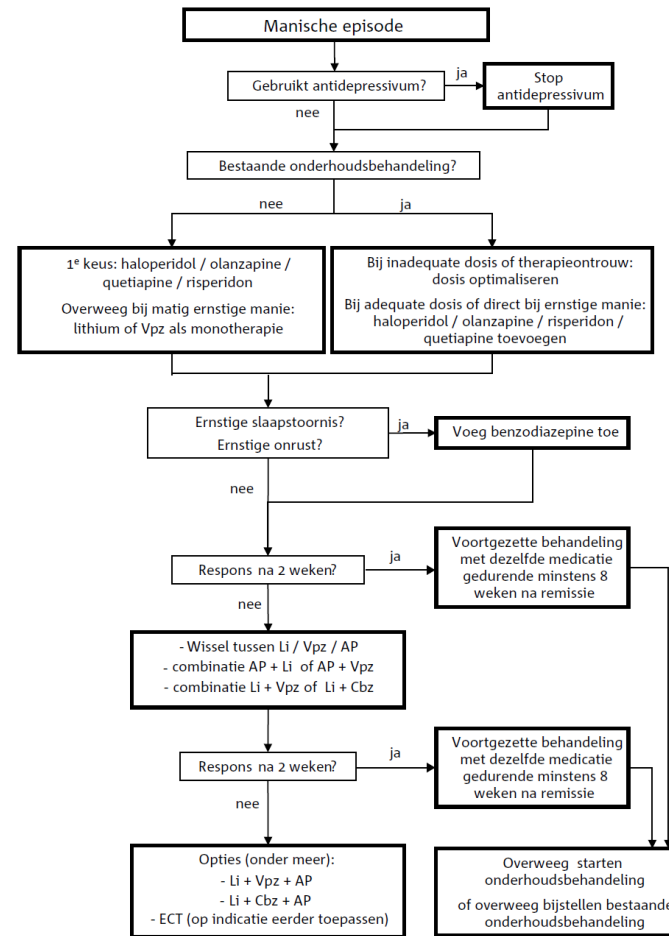
- Lorazepam
- Oxazepam
- Diazepam
- etc

Elektro Convulsie Therapie

# Beslisboom 7.1

# Behandeling manische episode

Beslisboom 7.1 Behandeling manische episode


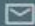


Voor toelichting, zie paragraaf 2.5 onder Specifieke aanbevelingen.

AP = antipsychotica. Cbz = carbamazepine. ECT = elektroconvulsieve therapie. Li = lithium. Vpz = valproïnezuur.

ARTICLES | [VOLUME 378, ISSUE 9799, P1306-1315, OCTOBER 08, 2011](#)

## Comparative efficacy and acceptability of antimanic drugs in acute mania: a multiple-treatments meta-analysis

[Dr Andrea Cipriani, PhD](#)   • [Prof Corrado Barbui, MD](#) • [Prof Georgia Salanti, PhD](#) • [Jennifer Rendell, PhD](#) • [Rachel Brown, BPharm](#) • [Sarah Stockton, BA\(Hons\)](#) • et al. [Show all authors](#)

Published: August 17, 2011 • DOI: [https://doi.org/10.1016/S0140-6736\(11\)60873-8](https://doi.org/10.1016/S0140-6736(11)60873-8)

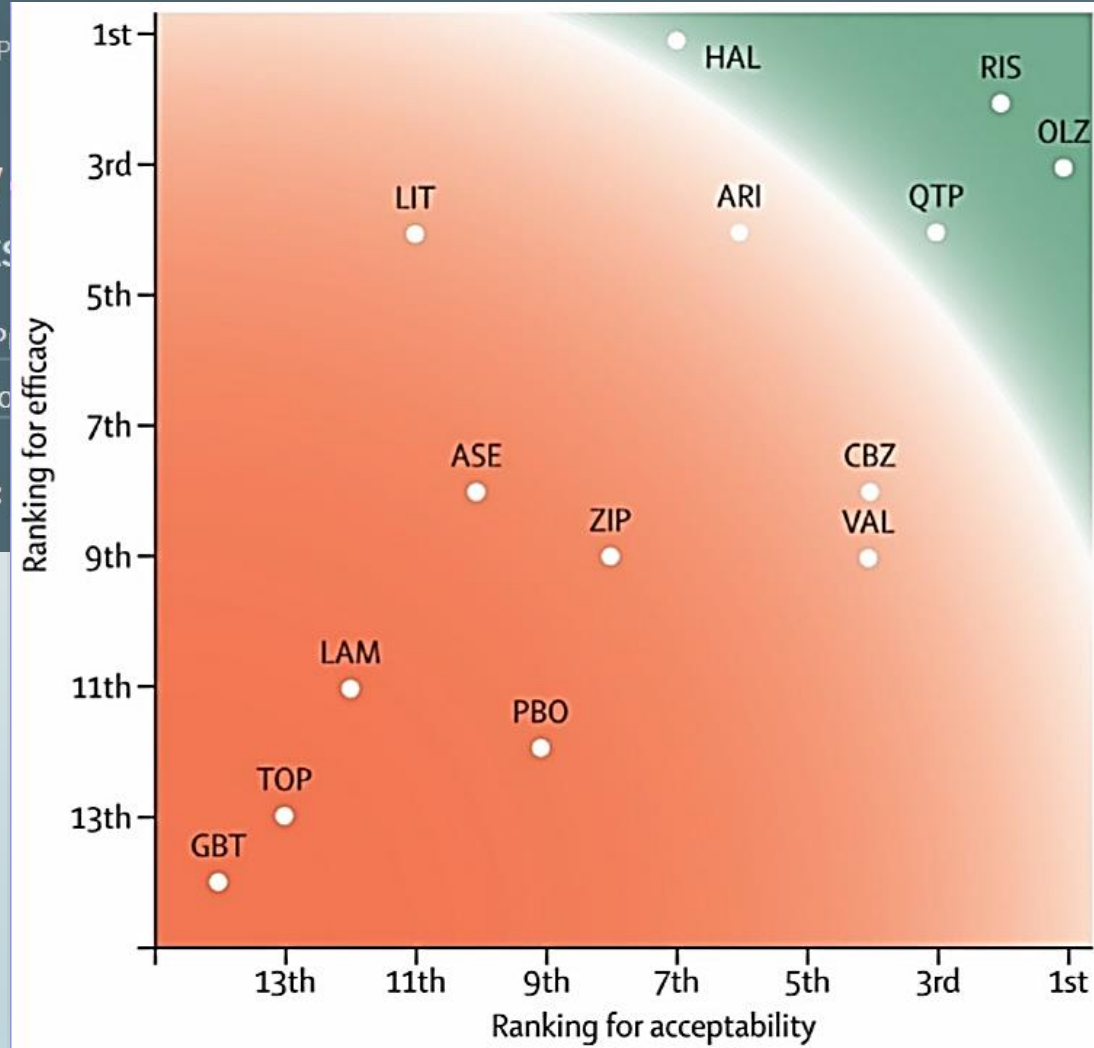
ARTICLES | [VOLUME 378, ISSUE 9799, P](#)

## Comparative efficacy a multiple-treatments

Dr Andrea Cipriani, PhD   • [P](#)

Rachel Brown, BPharm • [Sarah Sto](#)

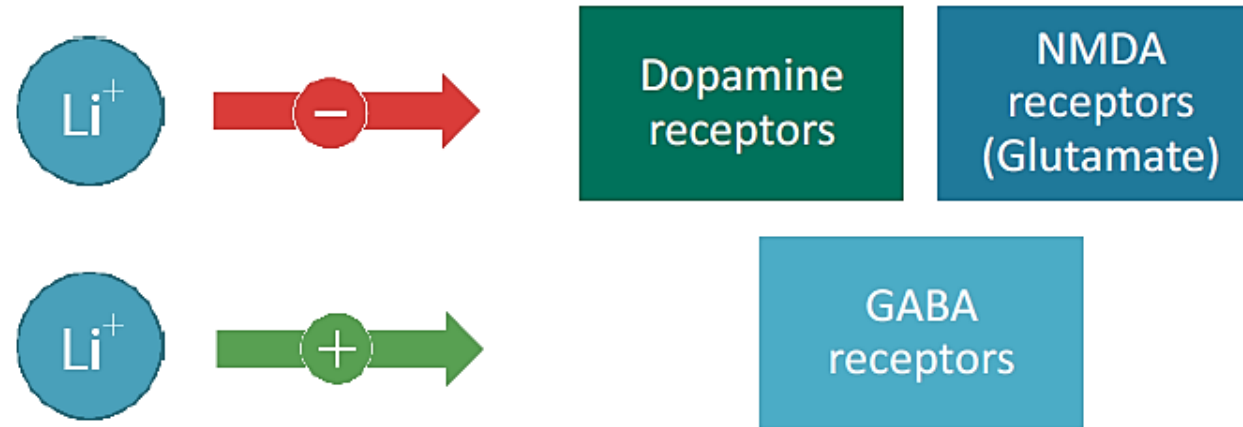
Published: August 17, 2011 • DOI:



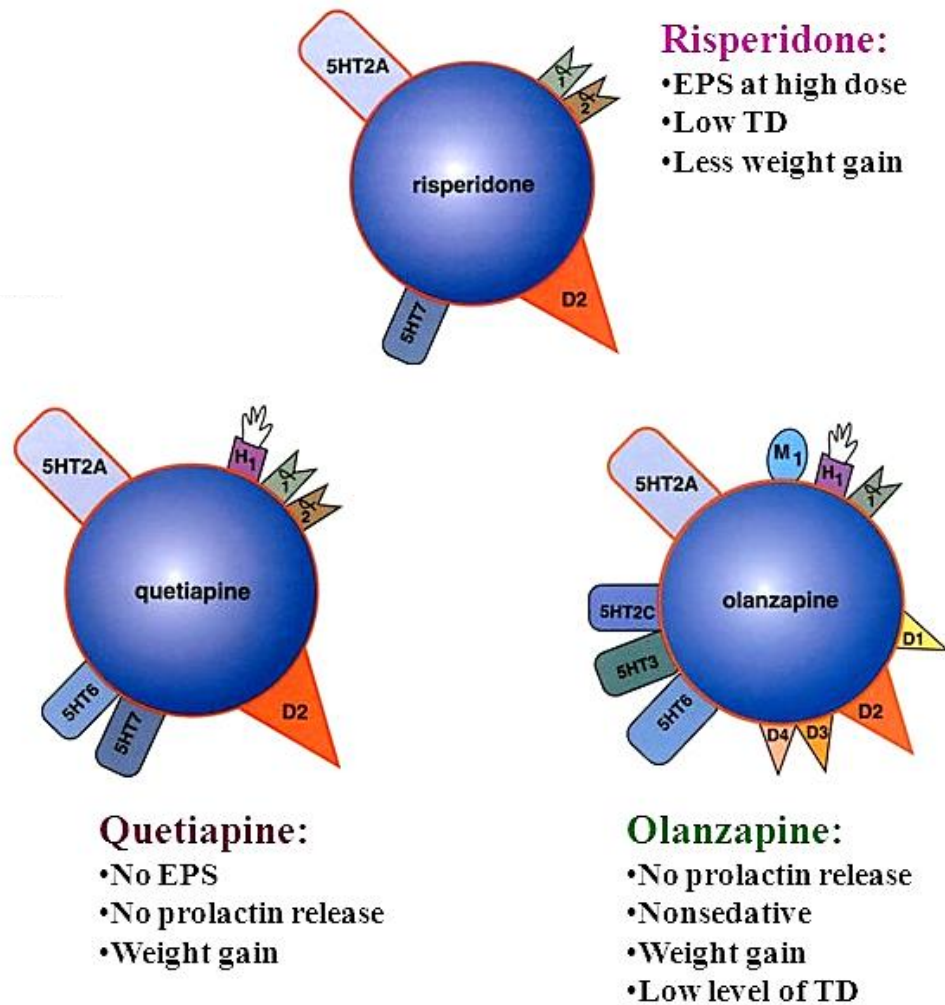
ania:

# Werkingsmechanismen: Lithium

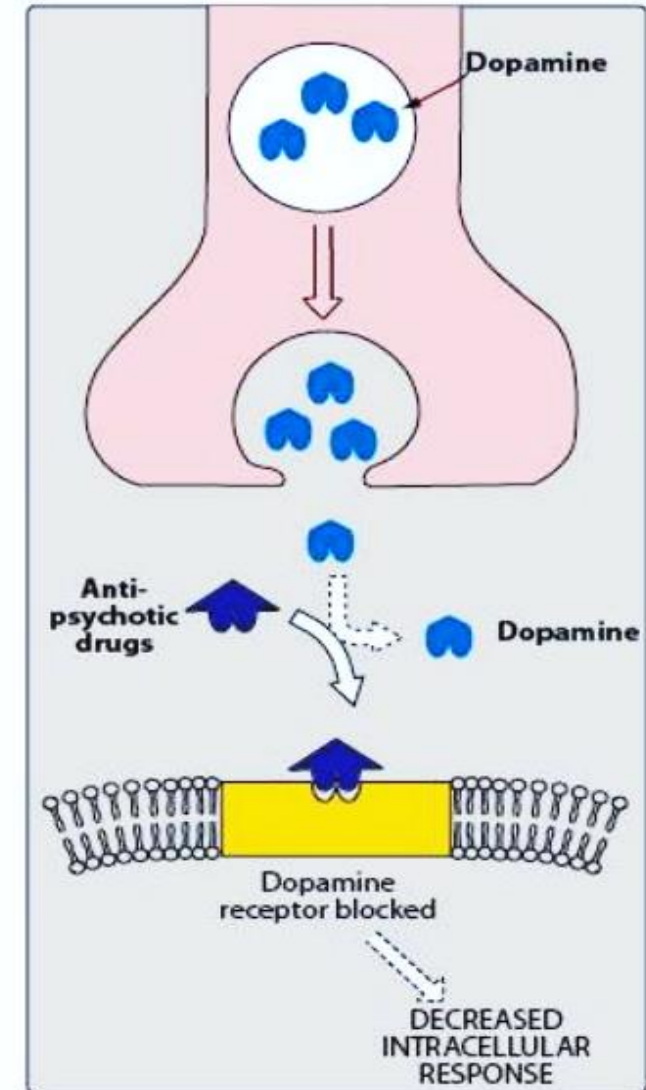
Lithium modulates neurotransmission



# Werkingsmechanismen: antipsychotica



Stahl, 2002







# Somatische aspecten

- Bijwerkingen
- Intoxicaties
- Interacties andere geneesmiddelen
- Metabolisering: eventueel CYP onderzoek (gentypering)
- Somatische screening
- Zwangerschap
- Ouderen
- Spiegelcontroles:

## Hoogtherapeutische spiegel:

Li: 0,8-1,2 mmol/L

Cbz: 8-12 mg/L

Vpz: 80-120 mg/L

# Dwangbehandeling

## Richtlijn besluitvorming dwang: opname en behandeling

- IBS/RM nodig
- Dwangbehandeling, art 38 lid 5, wordt opgenomen in behandelplan: psychiater beslist
- Onafhankelijke toetsing aanbevolen:
  - noodzaak (gevaar in de kliniek of langdurige opname
  - + subsidiariteit, doelmatigheid, proportionaliteit
  - wilsonbekwaamheid
- Schriftelijke mededeling aanbevolen
- Mogelijkheid tot indienen van een klacht
- GD meldt uiterlijk bij aanvang van behandeling bij de Inspectie

# Parenterale toediening

## *Antipsychotica*

### *Kort en middellang werkend*

Clozapine (voorheen Duitsland)

Haloperidol

Olanzapine

Zuclopentixol

Zuclopentixolacetaat

## *Sedativa en andere*

Clonazepam

Clorazepinezuur

Diazepam

Lorazepam

Midazolam

Promethazine

Valproïnezuur

## *Lang werkend*

Broomperidoldecanoaat

Flufenazinedecanoaat

Flupentixoldecanoaat

Fluspirileen

Haloperidoldecanoaat

Perfenazineenanthaat (Duitsland)

Risperidondepot

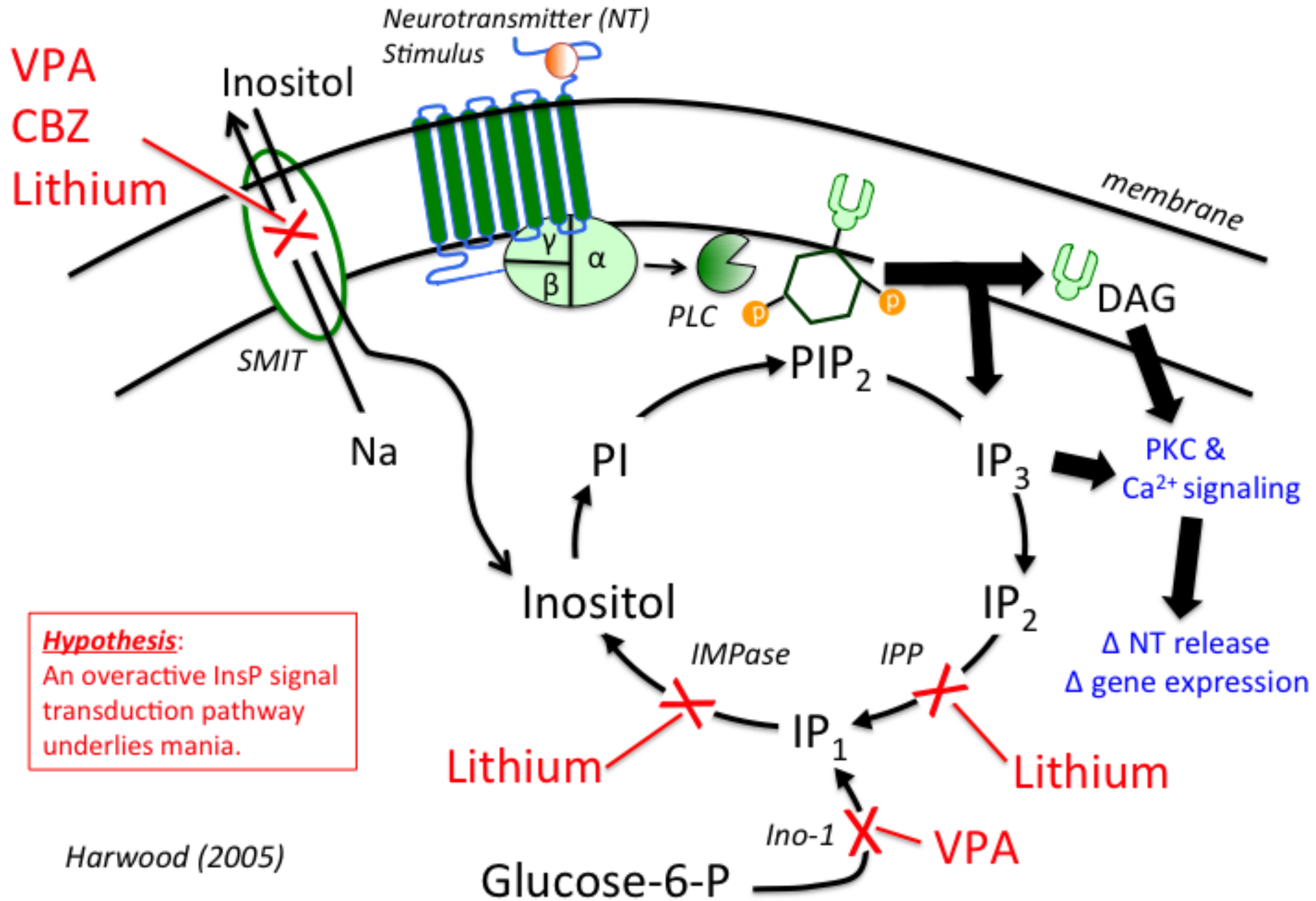
Zuclopenthixoldecanoaat



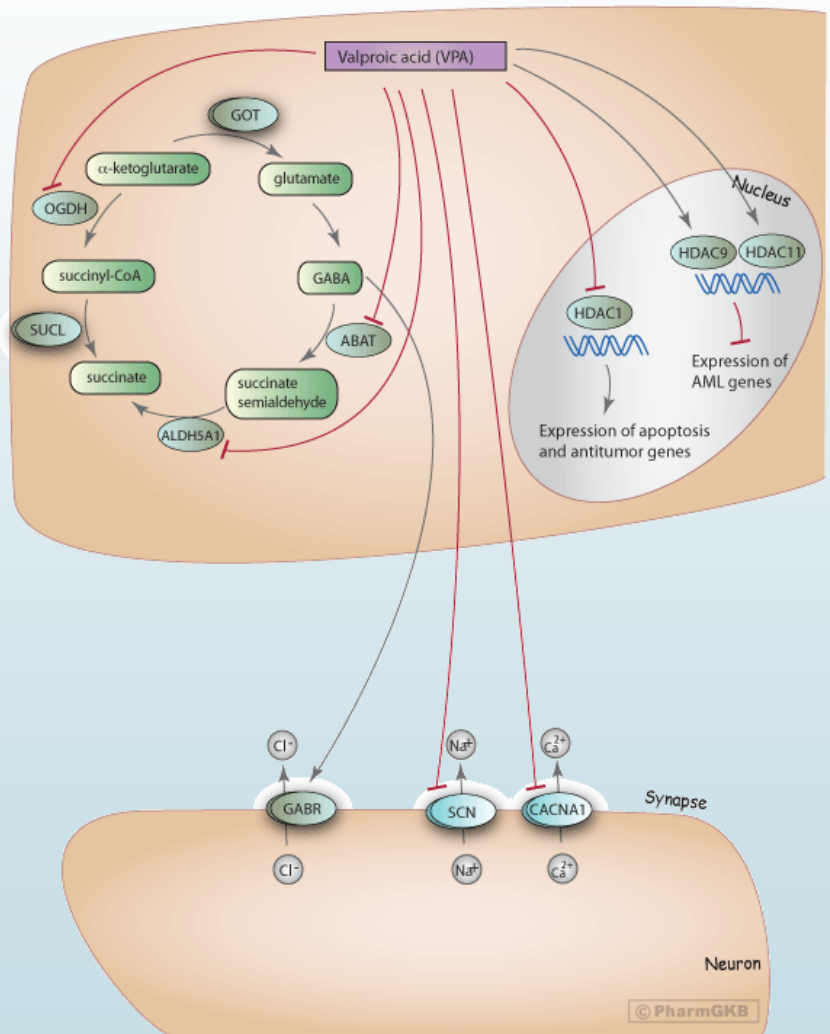
Bedankt voor uw  
aandacht.

Zijn er vragen?

# Inositol depletion hypothesis & Bipolar Disorder



# Werkingsmechanismen: Depakine



# Werkingsmechanismen: Benzodiazepinen

