

Contextueel Behandelen en Risicofactoren die van invloed zijn op de vroege ouder- kindrelatie

17-12-2019 refereermiddag Psychiatrie en Zwangerschap

Hanna Stolper

klinisch psycholoog/ psychotherapeut/IMH-specialist

PhD student

Jeugd ggz Dimencegroep



mevrouw aangemeld



zoon aangemeld



Zij leven samen in een gezin, maar wij
behandelen ze apart



Contextueel behandelen Dimencegroep



0-6 J



6-18J



Kwalitatief betere zorg leveren en overdracht van psychopathologie beperken

Gezamenlijk Multi Disciplinair Overleg → gemeenschappelijke visie

Recht doen aan variëteit → maatwerk bieden

Wat is Contextueel Behandelen Jeugd en Volwassenen?

- Cliënten worden niet afzonderlijk behandeld, maar in de **samenhang van het gezin** en binnen de **maatschappelijke context** waarin zij leven, vanuit een gezamenlijke expertise van Jeugd ggz en Dimence (Mindfit en Transfore).
- Een geïntegreerde, interprofessionele samenwerking tussen de behandelaren van de specialistische GGZ Volwassenen (Dimence, Mindfit en Transfore) en Jeugd ggz.

Aanleiding Contextueel Behandelen

Ouder psychische stoornis → kind 50 % - 66 % kans op stoornis*

15,7 % van de Nederlandse kinderen heeft een ouder met psychische problematiek (Ende, 2015)

Contextblindheid in de GGZ: individu – en stoornis gericht en niet gezinsgericht
Ouders zijn ambivalent, maar willen wel graag dat er aandacht is voor hun ouderrol

Preventie GGZ heeft een beperkt bereik (Hosman)

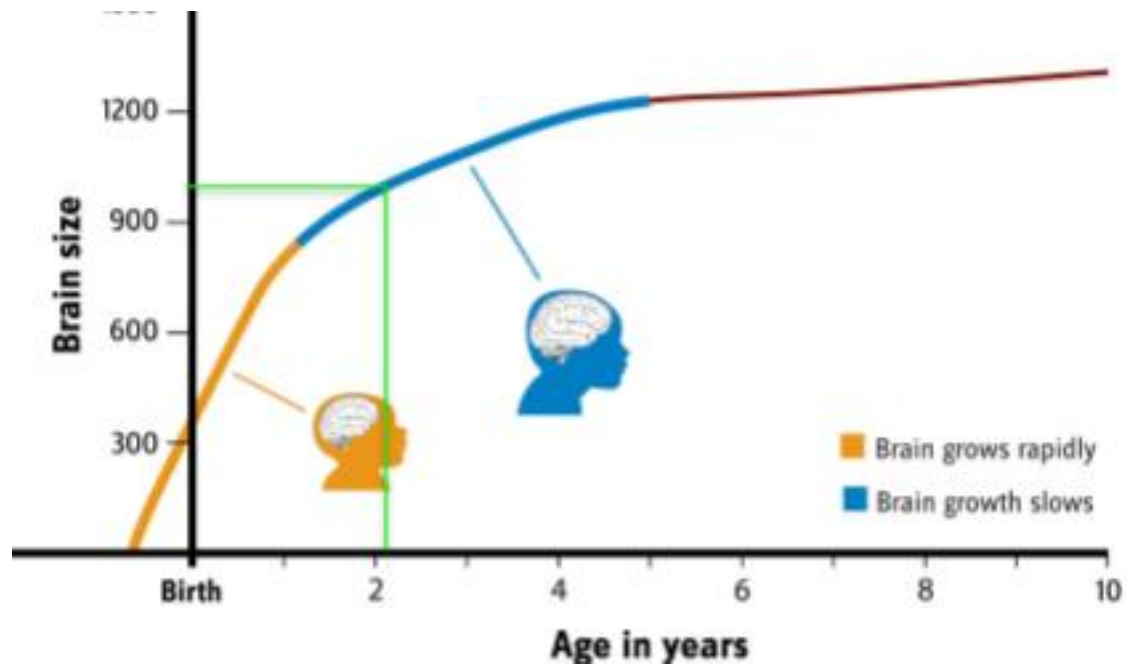
Onderbehandeling van jonge kinderen

36% van dodelijke afloop als gevolg van misbruik en mishandeling zijn baby's onder 1 jaar*

Waarvan 70% als gevolg van alcohol of middelen misbruik bij ouders*

* Factsheet Trimbos

1001 kritieke dagen



Nature-Nurture?

Psychische stoornissen resultaat van :

Biologische en omgevingsinteracties

Schattingen van de erfelijkheid vs omgeving 50 /50

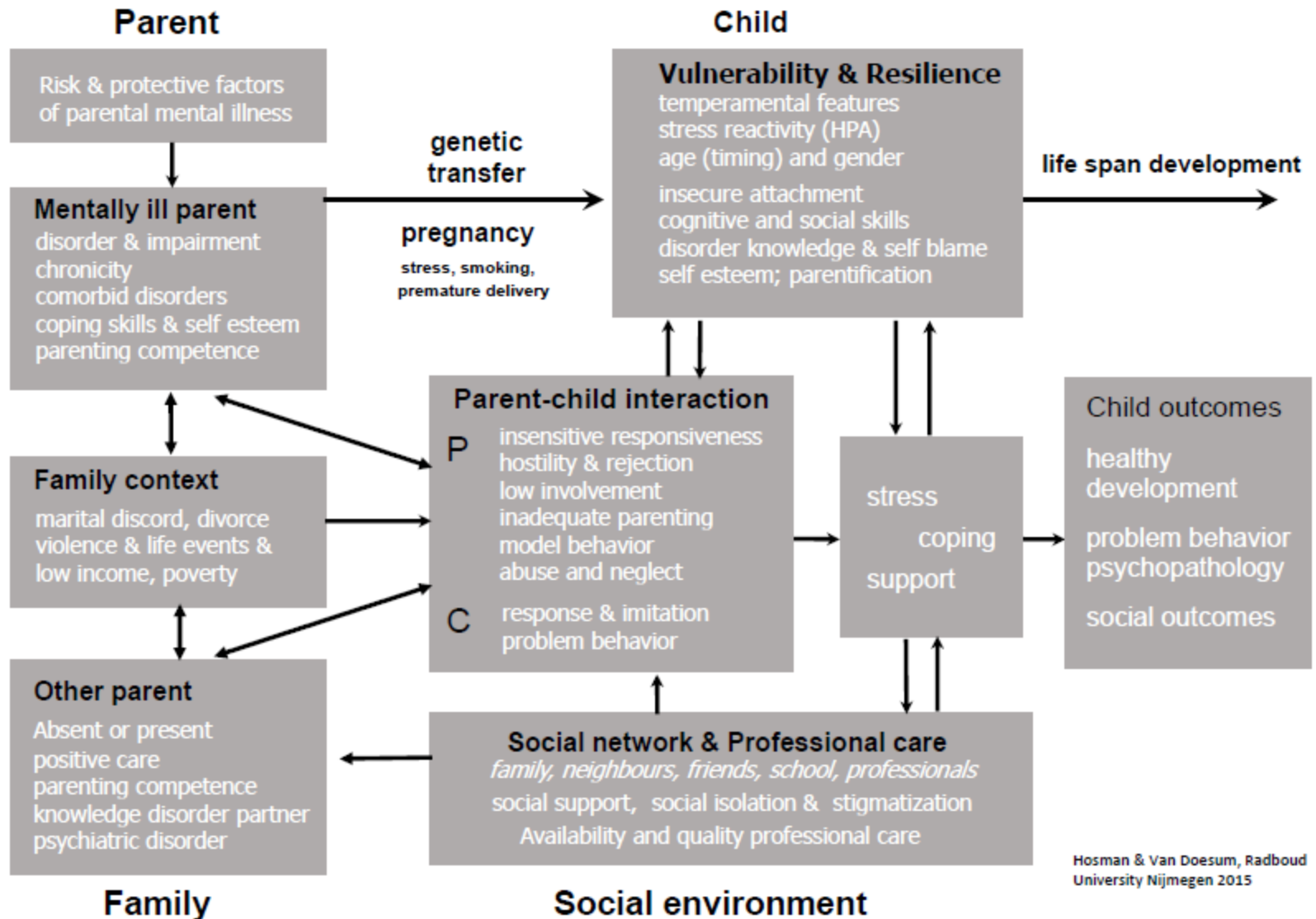
Omgevingsinvloed is groter naarmate kinderen jonger zijn
(Agorastos, 2019)

ACE-study Adverse Child Experiences (Felitti & Anda 2009)

→ ouderschap is een van de belangrijke omgevingsinvloeden

→ vroeg interveniëren

A developmental model of transgenerational transmission of psychopathology



Psychiatrische stoornis verhoogt kans op:

Ouder

- Relatieproblemen
- Werkloosheid
- Financiële problemen
- Slechtere huisvesting
- Minder sociale contacten
- Minder gezonde voeding
- Partner met psychopathologie
- Contact met Justitie

Kind

- Verstoorde ou-kind interactie
- Hoog stressniveau
- Getuige huiselijk geweld
- Kindermishandeling
- Agressief gedrag ontw.
- Minder compenserende contacten met anderen
- Psychopathologie

Invloed van trauma (ACE)

The three types of ACEs include

ABUSE



Physical



Emotional



Sexual

NEGLECT



Physical



Emotional

HOUSEHOLD DYSFUNCTION



Mental Illness



Incarcerated Relative



Mother treated violently



Substance Abuse



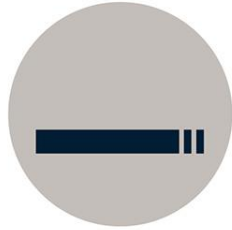
Divorce

WHAT IMPACT DO ACEs HAVE?

BEHAVIOR



Lack of physical activity



Smoking



Alcoholism



Drug use



Missed work

PHYSICAL & MENTAL HEALTH



Severe obesity



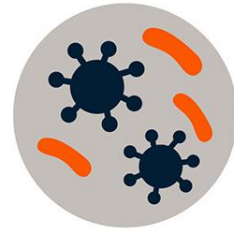
Diabetes



Depression



Suicide attempts



STDs



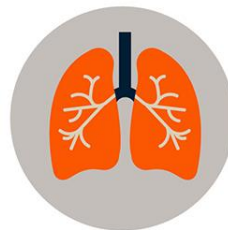
Heart disease



Cancer



Stroke



COPD



Broken bones

Invloed van trauma bij de moeder zwangerschap (BUSS, 2017)

Buss et al.

Page 19

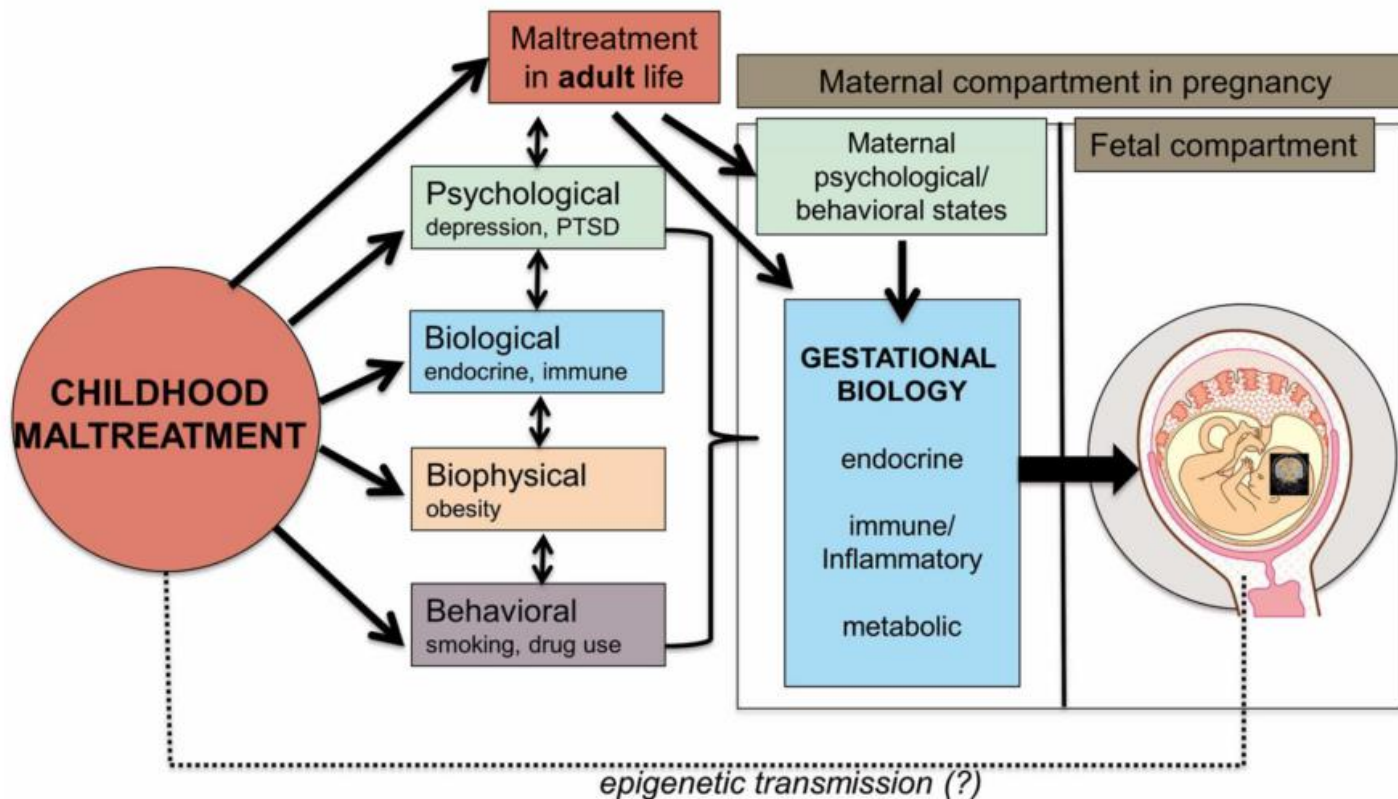
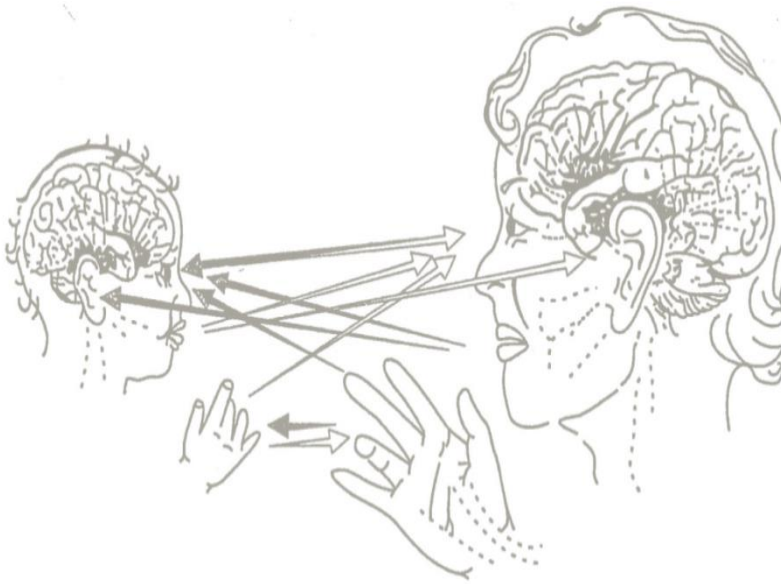


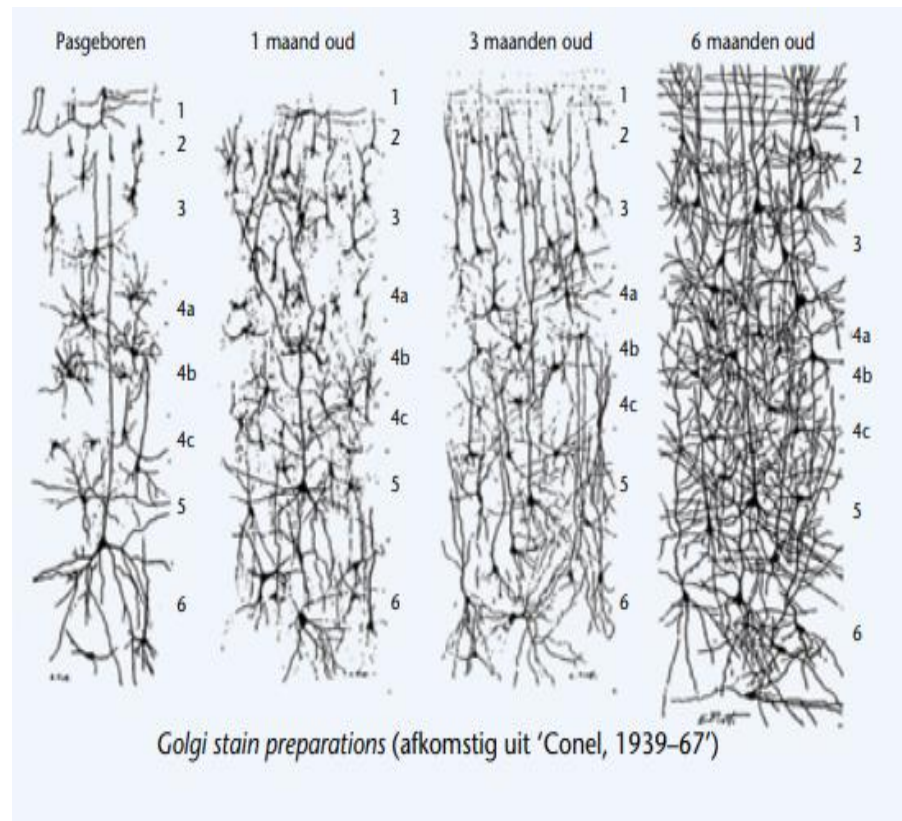
FIGURE 1.

Intergenerational transmission during gestation of the effects of maternal exposure to childhood maltreatment (CM): a conceptual framework. Note: The model suggests

1^e 18 maanden 1 miljoen verbindingen per minuut

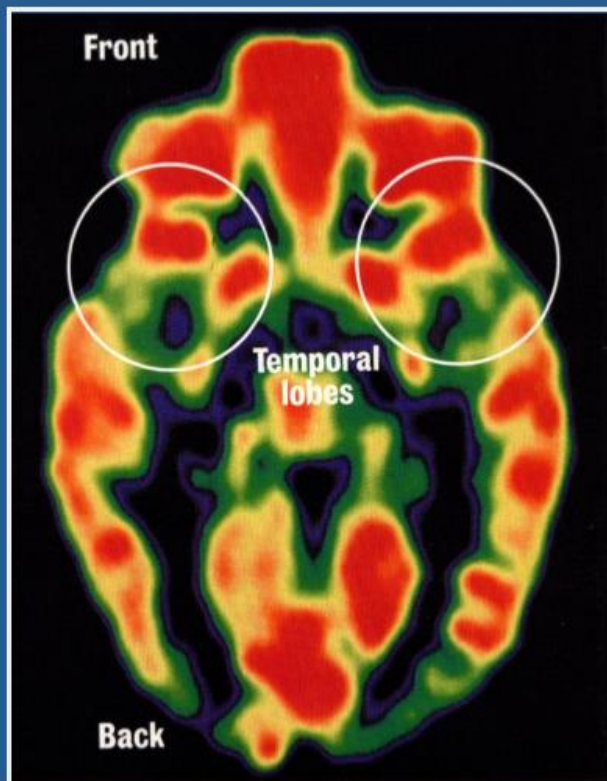


Trevarthen (1989)

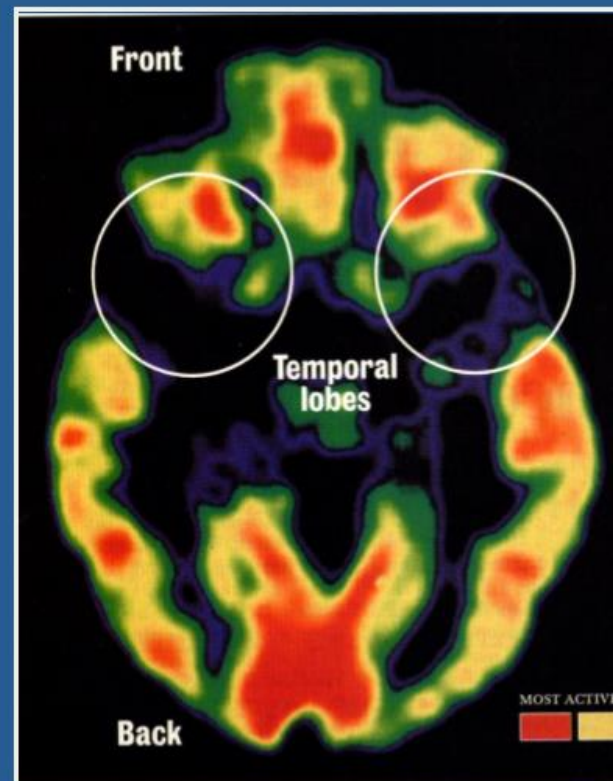


PET-scan van het brein op 2-jarige leeftijd

Normal 2-year old.



2-year orphan.



Ouder-kind relatie: Gehechtheid



Bij oplopende stress 'valt' de baby uit het hoofd ← → Keeping the baby in mind



Stress:
Relationeel
Onveiligheid
Financieel
Huisvesting
Werk
Discriminatie
Minderheid
Trauma

Stress tijdens de zwangerschap

(van den Bergh, 2017)

- Gevolgen voor de biologie:

Breinontwikkeling

Stress respons systeem (HPA-as)

Autonoom zenuwstelsel

- Gevolgen op lange termijn:

Cognitieve ontwikkeling

Temperament

Psychische problemen (o.a. ADHD, depressie, angst)

Wat betekent dit?

- Impact van trauma (ACE's) begint in de vroege kindertijd (Bethel, 2014)
- Schade kan levenslang zijn
- Preventie en stoppen van ACE's: signaleren en behandelen



Gezamenlijk Multidisciplinair Overleg

Netwerk'organisatie' rondom een cliëntsysteem

Diagnostiek, indicatiestelling en voortgang behandeling bespreken met alle betrokken behandelaren



Volwassenen

Samenbrengen specialistische kennis van GGZ Volwassenen en Jeugd

Fragmentatie voorkomen, samenhang aanbrengen in de behandeling → 'Mentaliseren' over cliëntsysteem en hulpverleningssysteem

Afstemmen op draagkracht van gezin

Behandelaren 'faciliteren' in het bieden van holding aan gezinnen met ernstige problemen



Jeugd

Werken vanuit de Infant mental Health visie

- Verbeteren van de kwaliteit van de ouder-kindrelatie (ontwikkeling optimaliseren)
- Verergering psychopathologie voorkomen
- De baby/peuter neemt actief deel aan de behandeling
- De werkrelatie is de basis voor het therapeutisch werk

Speciale behandelkamer



Geïntegreerde Contextuele Behandeling (apart en gezamenlijk)

GGZ Volwassenen

- SPV
- Vaardigheidstraining Emotie Regulatie Stoornissen (VERS)
- Medicatie
- EMDR
- Psychotherapie
- Dialectische Gedragstherapie (DGT)
- Relatie therapie
- Psychomotore Therapie
- Groep Zwanger en dan

Jeugd ggz

- Ouder-kind observaties (EAS)
- Ouder kind behandeling
- Moeder-baby interventie bij depressie
- Thuisbehandeling (IPG)
- Traumabehandeling: EMDR/preverbaal trauma
- Interventie gericht op bevorderen hechting (Dok!)
- Online cursus (Uk&Url, Kopopouders)
- Groep Piep zei de muis
- Psycho educatie

Groep ouders met persoonlijkheids.st en kind tot 2 jaar (Plons)

Systeemgesprekken

Organisaties Sociaal Domein

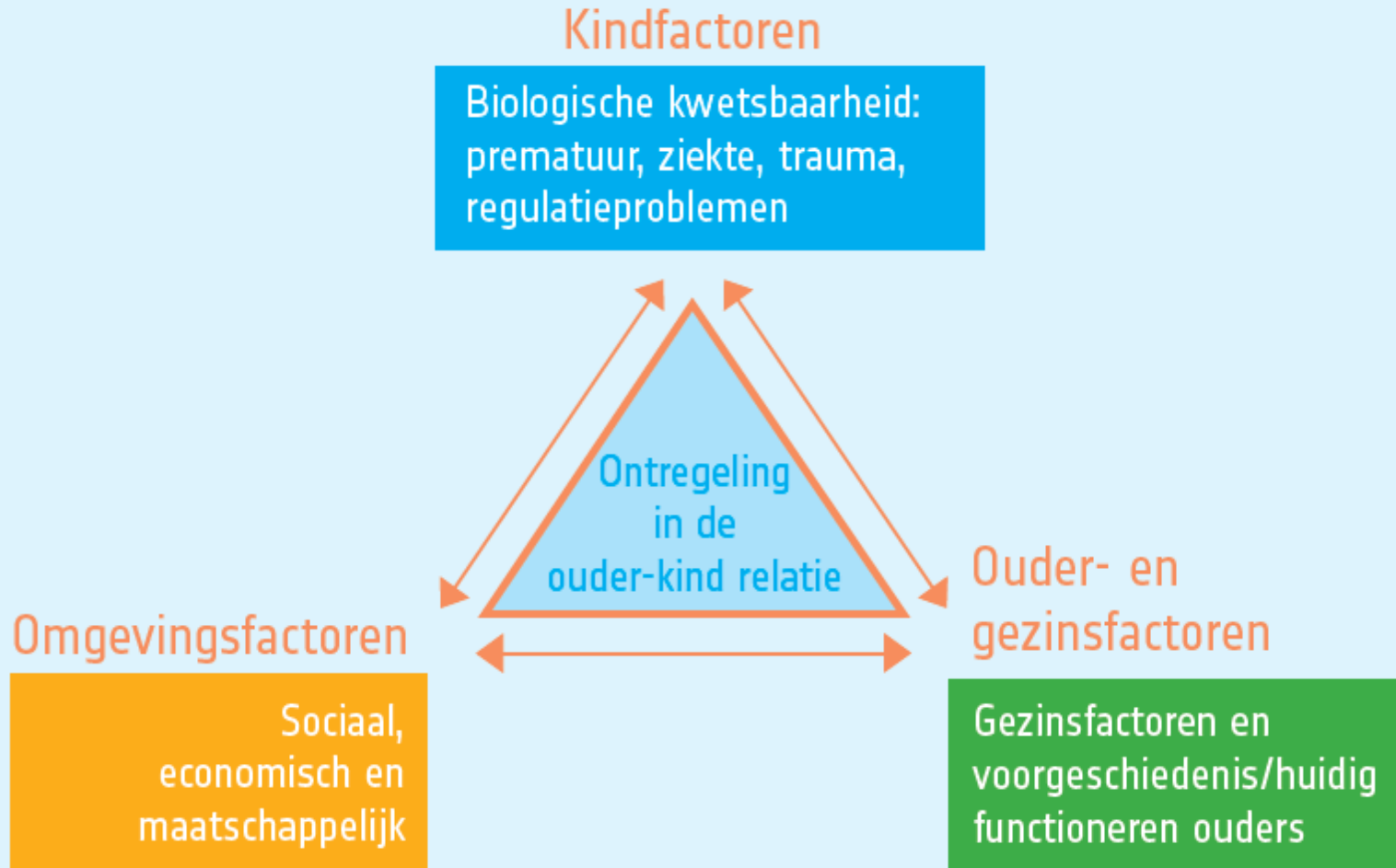
- Sociaal Wijkteam/CJG
- Jeugdhulpverlening
- Jeugdbescherming
- Veilig Thuis
- Jeugdgezondheidszorg
- Leger des Heils
- Vrijwilligersorganisaties

Modules (o.a.):

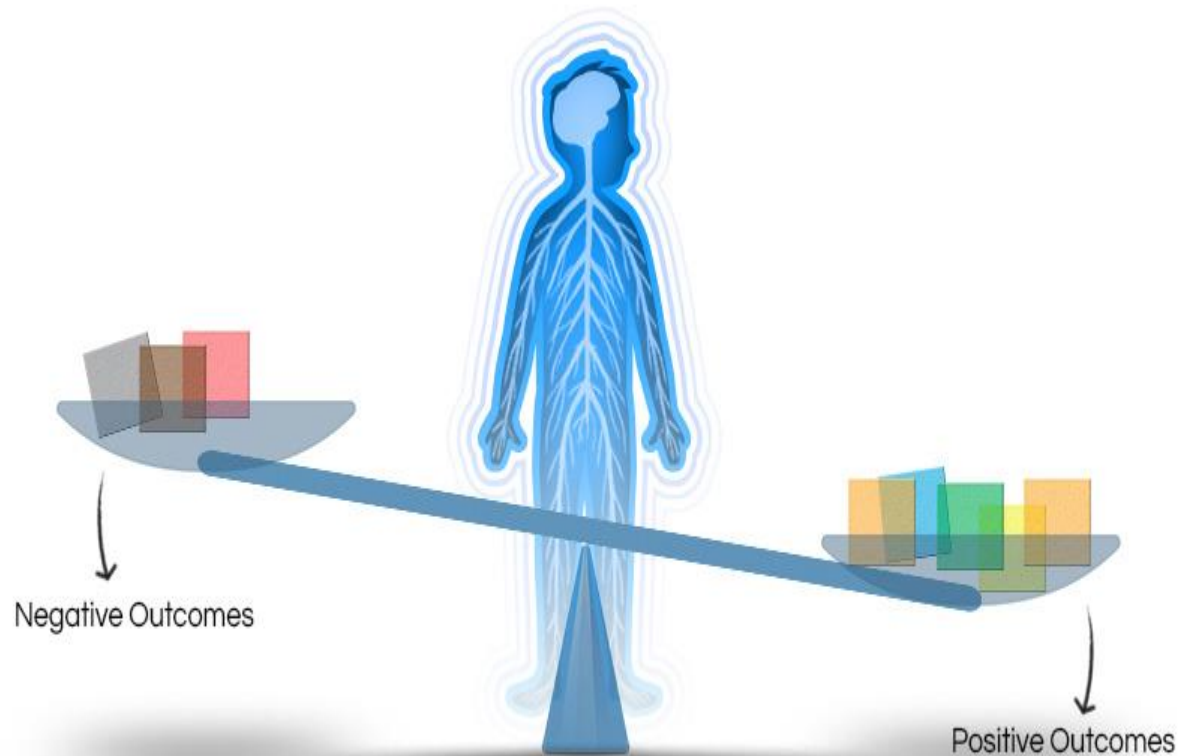
- Home Start
- Hulp bij financiën
- Video Home Training
- Thuiszorg
- Voorzorg
- Intensieve Orthopedagogische Gezinsbehandeling (IOG)
- Eigen Kracht Conferentie
- Hulp bij Scheiding: Ouderschap blijft

Risicofactoren

www.risicofactorenouderkindrelatie.nl



Intergenerationele overdracht van psychopathologie



Sterk afhankelijk van aanwezige risico en beschermende factoren

Take home messages

- Behandelen van psychische stoornis alleen is onvoldoende
- Observeer de ouder-kindrelatie (IMH specialist)
- Betrek de partner (buffer of stresserend?)
- Kijk altijd naar de gehele context: SES
- Biedt maatwerk op grond van het risicoprofiel
- Safety first : huiselijk geweld, partnerrelatieconflicten
- Start waar mogelijk interventie gedurende zwangerschap
- Screen en behandel trauma's bij ouder(s) en kind
- Werk samen met andere organisaties
- Verminder invloed stressfactoren (armoede, huisvesting enz)
- Vergroot praktische en emotionele steun

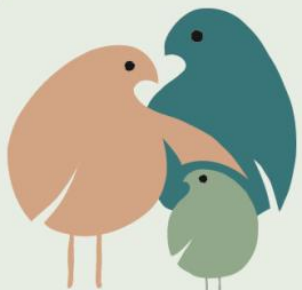
Dank voor je aandacht

<https://www.risicofactorenouderkindrelatie.nl/>

www.contextueelbehandelen.nl

www.dimence.nl/psychische-problemen-en-ouderschap

h.stolper@jeugdggz.com



Contextueel Behandelen



Jeugd ggz ondersteunt kinderen en jongeren met psychiatrische problemen